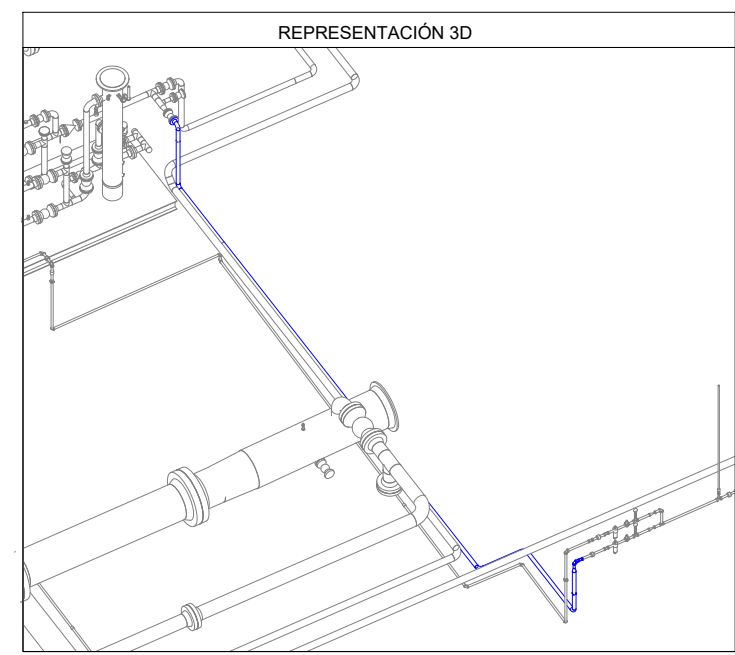


LISTA DE MATERIALES			
No.	TAM. [pulg]	DESCRIPCIÓN	CANT. [mm][pza]
1	2	TUBERÍA SIN COSTURA, ASTM A-106 GR. B, SCH. 80, ASME B36.10, BW.	14325 mm
2	1	TUBERÍA SIN COSTURA, ASTM A-106 GR. B, SCH. 80, ASME B36.10	107 mm
3	2X1	REDUCCIÓN CONCÉNTRICA, ASTM A-234 GR. WPB, SCH. 80, ASME B16.9, BW.	1
4	2	CODO 90° RL, ASTM A-234 GR. WPB, SCH. 80, ASME B16.9, BW.	5
5	1	NIPLE HEXAGONAL, ASTM A-106 GR. B, 3000#, NPT. (61 MM LG)	1
6	1	CODO 90°, ASTM A-105, 3000#, ASME B16.11, NPT.	1
7	2	BRIDA WN/RF, ASTM A-105, SCH. 80, 150#, ASME B16.5	1
8	2	KIT DIeléCTRICO, TIPO VCS, NÚCLEO SS 316, REVESTIMIENTO NEMA G-10, SELLO PTFE, e=0260", 150#	1
9	1/2	(4) ESPARRAGOS C/2 TUERCAS, ASTM A-193 Gr. B7 ZINC, ASME B18.2.1/A-194 Gr. 2H ZINC, ASME B18.2.2, (0.50"-150#) (DIAM=1/2" LG=85MM)	1
10	1	VÁLVULA BOLA, PASO TOTAL, MSS SP-84 / API 6D / API 6F, 2000 PSI, CUERPO Y BOLA ASTM A-105, NPT.	1

LISTA DE CORTE				
PZA.	TAM.	LONG.	EXT. 1	EXT. 2
<1>	2"	1297	ROSCADO	BISELADO
<2>	2"	1341	BISELADO	BISELADO
<3>	2"	8011	BISELADO	BISELADO
<4>	2"	704	BISELADO	BISELADO
<5>	2"	1396	BISELADO	BISELADO
<6>	2"	1576	BISELADO	BISELADO
<7>	1"	107	BISELADO	BISELADO



Av. Doble Vía a la Guardia, Km. 3½, entre 4to y 5to Anillo  
+591-3-3529270  
+591-3-3523713  
<http://www.bolinter.com>  
[bolinter@bolinter.com](mailto:bolinter@bolinter.com)

Presión de Diseño: 285 Psig  
Temp. de Diseño: 100° F

Presión de Operación: 150 Psig  
Tratamiento Térmico: No

Min. Presión Prueba: 428 Psig  
Hidráulica ☒ Neumática ☐

Pintura: Si ☒ No ☐ Aislación: Si ☐ No ☒ END: 100% Servicio: Gas Combustible

**SIMBOLOGÍA**

	Tub. Nueva Aérea		Continuación de Línea		Ítem		Nº Juntas
	Tub. Nueva Ent.		Sentido de Flujo				
	Tub. Exist. Aérea		Cambio de Condición Aérea/Enterrado		Instrumento		Tie-In
	Tub. Exist. Ent.						
	Junta Soldada						
	Junta Enchufe						
	Junta Roscada						

**NOTAS GENERALES**

1. Medidas en Milímetros a Menos que se Especifique lo Contrario.

2. Código de Diseño ASME B31.8.

**YPFB TRANSPORTE S.A.**

GERENTE DE PROY.: Ivan Meneses

REVISOR 1: Jafeth Acha

REVISOR 2: Felix Zarate

REVISOR 3: Walter Escobar

**CONTRATISTA**

GERENTE DE PROY.: Franklin Argandoña

REVISOR 1: Wilbert Mendez

REVISOR 2: Jorge Togo

REVISOR 3: Rudy Monasterio

02/Sep/24	R. Mendoza	R. Monasterio	J. Togo	F. Argandoña	1	Conforme a Obra	Bolinter Ltda.	
07/May/24	B. Sandóval	R. Monasterio	W. Chávez	F. Argandoña	0	Aprobado para Construcción	Bolinter Ltda.	
FECHA	DIBUJO	Calidad	Técnico	REVISOR	APROBÓ	REV.Nº	DESCRIPCIÓN	EMPRESA
					<b>Transporte S.A.</b>			
Proyecto:					Ingeniería y Construcción para el proyecto Estación de Compresión Colpa Fase I			Ubicación: Colpa - Belgica (SCZ)
Título del Plano:					Isométrico 2"-0.218-B(FG-1)-2014 Sistema de Gas Combustible			Escala: S/E
								Formato: Tabloide: 279 mm x 432 mm